

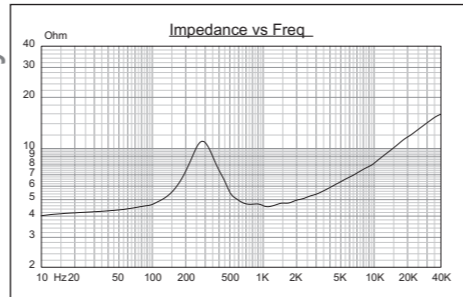
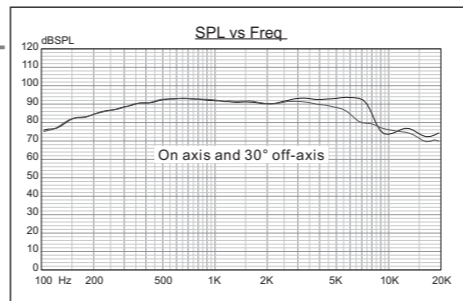
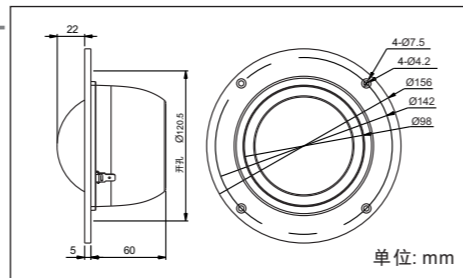
It could be your solution for perfect Low frequency reproduction



DM-7500
Hi-end
中音扬声器

惠威DM-7500丝膜监听级中音-新型低失真导相谐振式结构中音扬声器采用天然纤维编织特殊阻尼涂敷75mm球顶中音振膜，音质自然、准确、通透。大功率铝骨架音圈配合铜包铝绕线，加大功率输出，导相谐振式结构，降低单元谐振峰的Q值，减少失真，延宽低频响应范围。惠威特有的双磁钢全对称磁路系统(SMD)，低失真导相谐振式结构，灵敏度高，进一步降低失真。由于中音扬声器主要失真发生在谐振频率段，通过这种低失真导相谐振式结构，可以压低这个频段失真，使扬声器在整个工作频率都会处于低失真工作状态。更加充分的发挥纯中音单元的音质特征；

由于该单元出色性能指标和宽广的声学频率特性以及自然饱满通透音质特征，使得该单元用途更加广泛。适用于各种Hi-end级专业录音监听音箱、高级HiFi、Hi-end监听音响系统，高级AV家庭影院系统，非常适合三分频音箱系统中的中频单元以及三分频以上系统当中的中音单元担当。



技术参数			
参数名称	符号	数值	单位
基本应用参数			
额定阻抗	Z	5	Ω
谐振频率	Fs	300	Hz
额定功率	Pnom	20	W
最大功率	Pmax	120	W
灵敏度(2.83V/1m)	E	92	dB
重量	W	0.75	kg
音圈			
音圈直径	Ø	75	mm
直流电阻	Re	4.1	Ω
音圈线材	耐高温铜包铝线		
音圈骨架	耐高温Aluminum		
磁路			
磁路型式	内磁式磁路		
磁体材料	高性能钕铁硼		
参数			
推荐分频点(Hz)	>350,<6000Hz		

Design: HiVi-Swans www.hivi.com

惠威·中国 珠海惠威科技有限公司 珠海市联港工业区东成路南1号 电话: 400-090-9199

技术说明:

- 1.材质: 80g双胶纸, 单色印刷。
- 2.单面印刷, 148X210mm
- 3.颜色: 单色、黑色(注意灰色)印刷。
- 4.字体字号依电脑文档。
- 5.环保技术要求: 必须符合ROHS环保要求。

本图内容为惠威集团所拥有的知识产权 未经惠威集团许可, 不得复制及生产。



珠海惠威科技有限公司

名称	说明书		版本	A	公差范围	≤10±0.1
型号	27-DM-7500#		材料	80g双胶纸		≤50±0.2
编号			数量			≥50, 12级
制图		校对		审核	批准	
页码	第1页共1页	图号		日期	2020.08.22	
修改标记	修改标记①	修改标记②	修改标记③	修改标记④		
修改签名						
修改日期						