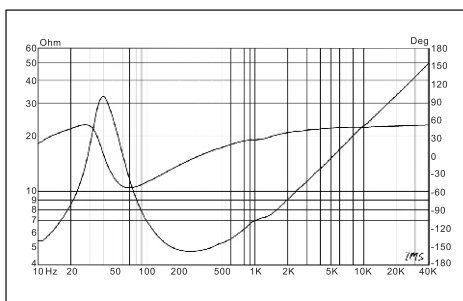
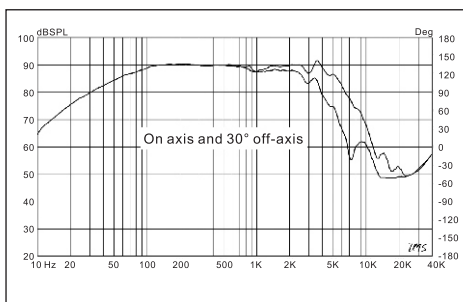
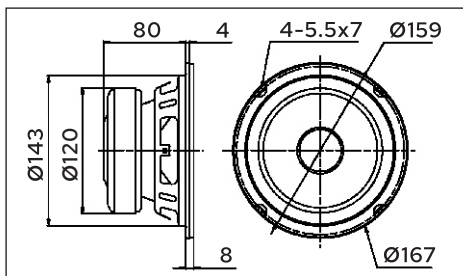


It could be your solution for perfect Low frequency reproduction

SS6.5

Hi-end 中低音扬声器



SS6.5-震惊发烧界的低频霸主音箱专用低音单元!

设计特点:

丹麦P.M.K双层云母高强度振膜,高顺性高泡折环,高阻尼防尘帽,频率响应平直宽广,Fs及Qts参数适中,音色平衡、自然、甜美、细腻。高性能铁氧体外磁式磁路结构,高强度加强铁盆架。大功率AL音圈骨架和耐高温SV线圈,承受功率大。长冲程线性位移设计,动态范围宽广,低频失真度小。

该单元适用于家用Hi-Fi二分频倒相书架式音箱系统中的低中频单元,大型三分频系统的中音单元以及家庭影院系统的迷你有源超低音单元。

技术参数			
参数名称	符号	数值	单位
基本应用参数			
额定阻抗	Z	5	Ω
谐振频率	Fs	42	Hz
额定功率	Pnom	60	W
最大功率	Pmax	120	W
灵敏度(2.83V/1m)	E	90	dB
重量	W	2.2	kg
音圈			
音圈直径	Ø	25	mm
直流电阻	Re	4.2	Ω
音圈卷宽	H	17.5	mm
音圈线材	耐高温SV线		
音圈骨架	耐高温AL		
磁路			
磁路型式	外磁式磁路		
磁体材料	高性能铁氧体		
力系数(BL值)	BL	6.4	N/A
磁隙高度	He	6.0	mm
最大线性位移	Xmax	5.8	mm
Small/Thiele 参数			
顺性	Cms	992	uM/N
机械Q值	Qms	2.89	-
电Q值	Qes	0.45	-
总Q值	Qts	0.39	-
振动质量	Mms	14.7	g
等效容积	Vas	24.8	L
推荐箱体参数			
箱体类型	倒相式		
推荐箱体净容积	Vb	15	L
倒相箱调谐频率	Fb	45	Hz
箱体在自由场-3dB频率	F3	49	Hz

产品中有害物质的名称及含量表	部件名称	有害物质					环保年限及回收利用信息
		铅(Pb)	汞(Hg)	镉(Cd)	六价铬(Cr(VI))	多溴联苯(PBB)	
	喇叭件	X	○	○	○	○	10
	包装材料	X	○	○	○	○	10

左表格依据SJ/T 11364的规定编制。

○: 表示该有害物质在该部件所有均质材料中的含量均在GB/T 26572规定的限量要求以下。

X: 表示该有害物质至少在该部件的某一均质材料中的含量超出GB/T 26572规定的限量要求,且目前业界没有成熟的替代技术或部件,符合欧盟ROHS指令环保要求。

