

简易使用指南

话筒按键说明(从话筒中间逆时针旋扭开)



① ② ③ ④ ⑤



逆时针旋开



⑥ ⑦

①设置键 ②音量加按键 ③音量减按键 ④开/关机按键 ⑤显示屏 ⑥可充电电池 ⑦品牌logo

开/关机说明

1. 长按开/关机按键1秒显示屏有显示后,表示话筒已开机;
2. 长按开/关机按键3秒显示屏显示“OFF”后,表示话筒已关机。

充电说明(两种充电方式可选,建议使用ETC1充电座充电,ETC1充电座为选配件)

方式1: 将话筒插进ETC1充电座里充电,若插进充电座后开/关机键不亮,稍微左右旋转一下直到开/关机键亮红灯表示话筒开始充电,亮绿灯表示话筒已充满电,充电约2小时左右可充满。

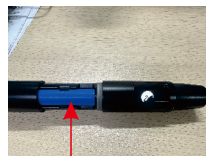
方式2: 逆时针旋开话筒管,取出充电电池,请使用18650电池专用充电器给电池充电,约2小时左右可充满(用户需自行购买18650电池专用充电器);长期不使用本话筒时请取出内置电池。



话筒使用充电座充电中
(开/关机键亮红色)



话筒充满电
(开/关机键亮绿色)



18650可充电锂电池

频道切换和对频

话筒在开机状态下每按一下设置键“SET”,频道可在CH01 - CH50间循环递增切换,切换完成后显示对应的频道值,同时会与接收机自动完成对频,A通道和B通道操作相同。

建议使用时两只话筒错开5个频道,以免产生噪声。



通道切换

话筒在关机状态下按住开/关机键直到显示屏有显示后一直按住按键不放10秒显示切换到另一通道后方可松开按键,重复操作可在A通道和B通道间切换。



A通道



B通道

250-260互相切换

第1步: 逆时针旋开话筒管;

第2步: 长按开关机按键1秒话筒开机, 话筒开机后松开按键;

第3步: 再次按住开关机按键不放(此时直到操作结束才能松开按键);

第4步: 话筒显示“OFF”后同时再按住“SET”按键不放, 直到话筒再次开机, 表示操作已完成, 即可同时松开两个按键。



显示屏闪现“250”



显示屏闪现“260”



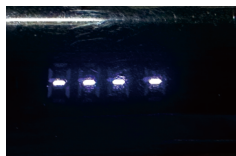
外置接收机

此话筒适用于两种不同的接收板, 当话筒开机时显示屏闪现“260”, 表示此话筒适用于外置接收机; 当话筒开机时显示屏闪现“250”, 表示此话筒适用于无外置接收机(即话筒接收板置于音箱内部)。

唯一ID对频

话筒在关机状态下同时按住设置键“SET”和开/关机键10秒显示屏显示“----”后松开按键, 等待约8秒后显示屏右下角有锁图标出现, 同时会与接收机自动完成对频, 重复上述操作可解除唯一ID对频, 锁图标不显示表示解锁成功, 对了唯一ID的通道对其它的手持麦操作无效, 只有用原来手持麦解除或者用其它手持麦再次通过唯一ID对频方式才能对频使用。

多台使用的情况下, 每台都要单独进行唯一对频操作。



“----”画面



上锁画面



解锁画面

包装清单:

名称	数量	名称	数量
手持话筒	1支	合格证	1张
简易使用指南	1张	保修卡	1张

想了解更多产品信息, 请扫以下二维码



惠威专业音响-网站



惠威专业音响-订阅号



惠威专业音响-说明书